



Schadenkatalog Sattelaufleger Kühl/Trockenfracht- koffer

Sattelaufleger Kühl-/Trockenfrachtkoffer

Vorwort

Lieber Kunde,

Nutzfahrzeuge heißen nicht umsonst NUTZfahrzeuge. Dieses ist uns voll und ganz bewusst, deshalb werden Gebrauchsspuren bei uns nicht berechnet. Wir unterscheiden zwischen Gebrauchsspuren und Schäden, die über den normalen Verschleiß hinausgehen.

Damit Sie einen besseren Überblick bekommen, welche Schäden als akzeptierte Gebrauchsspuren anerkannt werden und welche Schäden ggf. eine Nachbelastung mit sich bringen, haben wir einen Schadenkatalog zusammengestellt.

Sattelaufleger Kühl-/Trockenfrachtkoffer

Vorwort

Faire Rücknahmeprozesse.

Bei jedem Ein- und Aus-Check wird der Zustand des Fahrzeuges protokolliert und auf Fotos dokumentiert. Unabhängige Kfz-Sachverständige beurteilen die ggf. entstandenen Schäden nach eindeutigen Bewertungskriterien.

Damit Sie selber die Kosten von eventuell hinzugekommenen Schäden vorab einschätzen können und damit Sie unsere Beurteilung der Schäden nachvollziehen können, geben wir Ihnen unseren umfangreichen Schadenkatalog an die Hand.

Bei Fragen hierzu, sprechen Sie uns an!

Ihr MAN Financial Services – Rental Team

Sattelaufleger Kühl-/Trockenfrachtkoffer

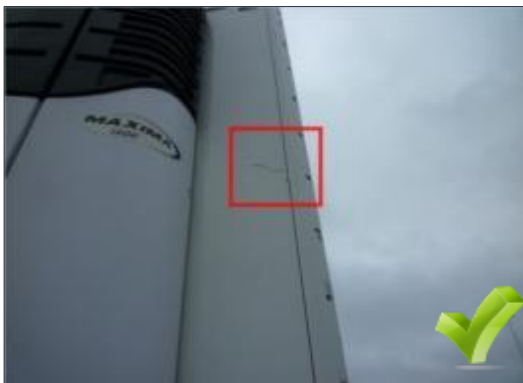
Inhaltsverzeichnis

Aufbau	Fahrgestell	Zubehör
Stirnwand außen.....5	Unterfahrschutz.....18	Doppelstockbalken.....25
Bugblende.....6	Leuchenträger.....19	Fehlteile.....26
Seitenwand außen.....7	Rückleuchte.....20	
Seitenwand innen.....8	Reserveradhalter.....21	
Einfassprofil Boden -	Kotflügel.....22	
Dach/Seitenwand.....9	Palettenstaukasten.....23	
Dach.....10	Stützbein.....24	
Einfassprofil Heckportal.....11		
Hecktür.....12		
Heckportal.....13		
Geräteträger.....14		
Kühlmaschine.....15		
Zirkulationswand.....16		
Luftleitblech.....17		

Sattelaufleger Kühl-/Trockenfrachtkoffer

Aufbau/Anbauteile: Stirnwand außen

Stirnwand außen akzeptiert - Gebrauchsspur	Stirnwand außen nicht akzeptiert - Gewaltschaden
Beschädigung durch: <ul style="list-style-type: none">▪ leichte Kratzer▪ leichte Verschrammungen▪ Steinschläge	Beschädigung durch: <ul style="list-style-type: none">▪ Brüche/Risse▪ Verformungen▪ Bohrlöcher▪ Abschürfungen▪ Instandsetzung nicht sach- und fachgerecht



ohne Berechnung



Berechnungsart: Instandsetzung
(anteilig nach Laufzeit)



Berechnungsart: Instandsetzung
(anteilig der Laufzeit)

Sattelaufleger Kühl-/Trockenfrachtkoffer

Aufbau/Anbauteile: Bugblende

Bugblende akzeptiert - Gebrauchsspur	Bugblende nicht akzeptiert - Gewaltschaden
<p>Beschädigung durch:</p> <ul style="list-style-type: none">▪ leichte Kratzer▪ leichte Verschrammungen	<p>Beschädigung durch:</p> <ul style="list-style-type: none">▪ Brüche/Risse▪ Verformungen▪ Abschürfungen▪ Instandsetzung nicht sach- und fachgerecht <p>Hinweis: Instandsetzung ist aus wirtschaftlichen Gesichtspunkten nicht sinnvoll, da die Erneuerung kostengünstiger ist.</p>



ohne Berechnung



Berechnungsart: Erneuerung (anteilig nach Laufzeit)



Berechnungsart: Erneuerung (100%)

Sattelaufleger Kühl-/Trockenfrachtkoffer

Aufbau/Anbauteile: Seitenwand innen

Seitenwand innen akzeptiert – Gebrauchsspur	Seitenwand innen nicht akzeptiert - Gewaltschaden
<p>Beschädigung durch:</p> <ul style="list-style-type: none">▪ leichte Kratzer▪ leichte Verschrammungen▪ Gebrauchsbedingte Dellen	<p>Beschädigung durch:</p> <ul style="list-style-type: none">▪ Brüche/Risse▪ Verformungen▪ Bohrlöcher▪ Instandsetzung nicht sach- und fachgerecht▪ gelöst



ohne Berechnung



Berechnungsart: Instandsetzung
(anteilig nach Laufzeit)



Berechnungsart: Erneuerung
(100%)

Sattelaufleger Kühl-/Trockenfrachtkoffer

Aufbau/Anbauteile: Seitenwand außen

Seitenwand außen akzeptiert - Gebrauchsspur	Seitenwand außen nicht akzeptiert - Gewaltschaden
Beschädigung durch: <ul style="list-style-type: none">▪ leichte Kratzer▪ leichte Verschrammungen	Beschädigung durch: <ul style="list-style-type: none">▪ Brüche/Risse▪ Verformungen▪ Bohrlöcher▪ Abschürfungen▪ Instandsetzung nicht sach- und fachgerecht



ohne Berechnung



Berechnungsart: Instandsetzung
(anteilig nach Laufzeit)



Berechnungsart: Erneuerung
(100%)

Sattelaufleger Kühl-/Trockenfrachtkoffer

Aufbau/Anbauteile: Einfassprofil Boden - Dach/Seitenwand

Einfassprofil Boden – Dach/Seitenwand akzeptiert – Gebrauchsspur	Einfassprofil Boden – Dach/Seitenwand nicht akzeptiert - Gewaltschaden
<p>Beschädigung durch:</p> <ul style="list-style-type: none">▪ leichte Kratzer▪ leichte Verschrammungen	<p>Beschädigung durch:</p> <ul style="list-style-type: none">▪ Brüche/Risse▪ Verformungen▪ Bohrlöcher▪ Abschürfungen▪ Instandsetzung nicht sach- und fachgerecht



ohne Berechnung



Berechnungsart: Instandsetzung (anteilig nach Laufzeit)



Berechnungsart: Erneuerung (100%)

Sattelaufleger Kühl-/Trockenfrachtkoffer

Aufbau/Anbauteile: Dach

Dach akzeptiert – Gebrauchsspur	Dach nicht akzeptiert - Gewaltschaden
<p>Beschädigung durch:</p> <ul style="list-style-type: none">▪ leichte Kratzer▪ leichte Verschrammungen	<p>Beschädigung durch:</p> <ul style="list-style-type: none">▪ Brüche/Risse▪ Verformungen▪ Bohrlöcher▪ Abschürfungen▪ Instandsetzung nicht sach- und fachgerecht▪ gelöst



ohne Berechnung



Berechnungsart: Instandsetzung
(anteilig nach Laufzeit)



Berechnungsart: Erneuerung
(100%)

Sattelauflieger Kühl-/Trockenfrachtkoffer

Aufbau/Anbauteile: Einfassprofil Heckportal

Einfassprofil Heckportal akzeptiert – Gebrauchsspur	Einfassprofil Heckportal nicht akzeptiert - Gewaltschaden
<p>Beschädigung durch:</p> <ul style="list-style-type: none">▪ leichte Kratzer▪ leichte Verschrammungen	<p>Beschädigung durch:</p> <ul style="list-style-type: none">▪ Brüche/Risse▪ Verformungen▪ Bohrlöcher▪ Abschürfungen▪ Instandsetzung nicht sach- und fachgerecht



ohne Berechnung



Berechnungsart: Instandsetzung
(anteilig nach Laufzeit)



Berechnungsart: Erneuerung
(100%)

Sattelaufleger Kühl-/Trockenfrachtkoffer

Aufbau/Anbauteile: Hecktür

Hecktür akzeptiert – Gebrauchsspur	Hecktür nicht akzeptiert - Gewaltschaden
Beschädigung durch: <ul style="list-style-type: none">▪ leichte Kratzer▪ leichte Verschrammungen	Beschädigung durch: <ul style="list-style-type: none">▪ Brüche/Risse▪ Verformungen▪ Bohrlöcher▪ Abschürfungen▪ Instandsetzung nicht sach- und fachgerecht



ohne Berechnung



Berechnungsart: Instandsetzung
(anteilig nach Laufzeit)



Berechnungsart: Erneuerung
(100%)

Sattelaufleger Kühl-/Trockenfrachtkoffer

Aufbau/Anbauteile: Heckportal

Heckportal akzeptiert – Gebrauchsspur	Heckportal nicht akzeptiert - Gewaltschaden
<p>Beschädigung durch:</p> <ul style="list-style-type: none">▪ leichte Kratzer▪ leichte Verschrammungen	<p>Beschädigung durch:</p> <ul style="list-style-type: none">▪ Brüche/Risse▪ Verformungen▪ Bohrlöcher▪ Abschürfungen▪ Instandsetzung nicht sach- und fachgerecht



ohne Berechnung



Berechnungsart: Instandsetzung
(anteilig nach Laufzeit)

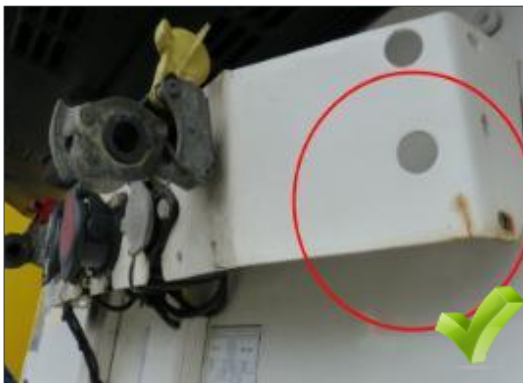


Berechnungsart: Erneuerung
(100%)

Sattelaufleger Kühl-/Trockenfrachtkoffer

Aufbau/Anbauteile: Geräteträger

Geräteträger akzeptiert – Gebrauchsspur	Geräteträger nicht akzeptiert - Gewaltschaden
Beschädigung durch: <ul style="list-style-type: none">▪ leichte Kratzer▪ leichte Verschrammungen	Beschädigung durch: <ul style="list-style-type: none">▪ Brüche/Risse▪ Verformungen▪ Bohrlöcher▪ Abschürfungen▪ Instandsetzung nicht sach- und fachgerecht▪ fehlt



ohne Berechnung



Berechnungsart: Instandsetzung
(anteilig nach Laufzeit)



Berechnungsart: Erneuerung
(100%)

Sattelaufleger Kühl-/Trockenfrachtkoffer

Aufbau/Anbauteile: Kühlmaschine

Kühlmaschine akzeptiert – Gebrauchsspur	Kühlmaschine nicht akzeptiert - Gewaltschaden
<p>Beschädigung durch:</p> <ul style="list-style-type: none">▪ leichte Kratzer▪ leichte Verschrammungen	<p>Beschädigung durch:</p> <ul style="list-style-type: none">▪ Brüche/Risse▪ Verformungen▪ Bohrlöcher▪ Abschürfungen▪ Instandsetzung nicht sach- und fachgerecht▪ fehlt



ohne Berechnung



Berechnungsart: Instandsetzung
(anteilig nach Laufzeit)



Berechnungsart: Erneuerung
(100%)

Sattelaufleger Kühl-/Trockenfrachtkoffer

Aufbau/Anbauteile: Zirkulationswand

Zirkulationswand akzeptiert – Gebrauchsspur	Zirkulationswand nicht akzeptiert - Gewaltschaden
<p>Beschädigung durch:</p> <ul style="list-style-type: none">▪ leichte Kratzer▪ leichte Verschrammungen▪ Leichte Verformungen	<p>Beschädigung durch:</p> <ul style="list-style-type: none">▪ Brüche/Risse▪ Verformungen▪ Bohrlöcher▪ Abschürfungen▪ Instandsetzung nicht sach- und fachgerecht▪ gelöst



ohne Berechnung



Berechnungsart: Erneuerung
Teilersatz (100%)



Berechnungsart: Erneuerung
(100%)

Sattelaufleger Kühl-/Trockenfrachtkoffer

Aufbau/Anbauteile: Luftleitblech

Luftleitblech akzeptiert – Gebrauchsspur	Luftleitblech nicht akzeptiert - Gewaltschaden
<p>Beschädigung durch:</p> <ul style="list-style-type: none">▪ leichte Kratzer▪ leichte Verschrammungen	<p>Beschädigung durch:</p> <ul style="list-style-type: none">▪ Brüche/Risse▪ Verformungen▪ Abschürfungen▪ Instandsetzung nicht sach- und fachgerecht▪ gelöst▪ fehlt



ohne Berechnung



Berechnungsart: Instandsetzung
(anteilig nach Laufzeit)
Funktionalität gegeben



Berechnungsart: Erneuerung
(100%)

Sattelaufleger Kühl-/Trockenfrachtkoffer

Fahrgestell/Anbauteile: Unterfahrschutz

Unterfahrschutz akzeptiert – Gebrauchsspur	Unterfahrschutz nicht akzeptiert - Gewaltschaden
<p>Beschädigung durch:</p> <ul style="list-style-type: none"> ▪ leichte Kratzer ▪ leichte Verschrammungen 	<p>Beschädigung durch:</p> <ul style="list-style-type: none"> ▪ Brüche/Risse ▪ Verformungen ▪ Kein Original ▪ Bohrlöcher ▪ Instandsetzung nicht sach- und fachgerecht <p>Hinweis: Grundsätzlich keine Instandsetzung zugelassen, da sicherheitsrelevantes Bauteil, nur Instandsetzungslackierung möglich.</p>



ohne Berechnung



Berechnungsart: Instandsetzung
(anteilig nach Laufzeit)



Berechnungsart: Erneuerung
(100%)

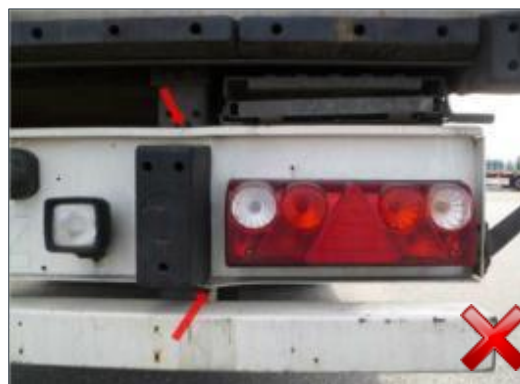
Sattelaufleger Kühl-/Trockenfrachtkoffer

Fahrgestell/Anbauteile: Leuchtenträger

Leuchtenträger akzeptiert – Gebrauchsspur	Leuchtenträger nicht akzeptiert - Gewaltschaden
Beschädigung durch: <ul style="list-style-type: none">▪ leichte Kratzer▪ leichte Verschrammungen	Beschädigung durch: <ul style="list-style-type: none">▪ Brüche/Risse▪ Verformungen▪ Bohrlöcher▪ Abschürfungen▪ Instandsetzung nicht sach- und fachgerecht



ohne Berechnung



Berechnungsart: Instandsetzung
(anteilig nach Laufzeit)



Berechnungsart: Erneuerung
(100%)

Sattelaufleger Kühl-/Trockenfrachtkoffer

Fahrgestell/Anbauteile: Rückleuchte

Rückleuchte akzeptiert – Gebrauchsspur	Rückleuchte nicht akzeptiert - Gewaltschaden
Beschädigung durch: <ul style="list-style-type: none">▪ leichte Kratzer▪ leichte Verschrammungen	Beschädigung durch: <ul style="list-style-type: none">▪ Brüche/Risse▪ Verformungen▪ Abschürfungen▪ Instandsetzung nicht sach- und fachgerecht▪ fehlt



ohne Berechnung



Berechnungsart: Erneuerung
Teilersatz (Rücklichtglas) (100%)



Berechnungsart: Erneuerung
(100%)

Sattelaufleger Kühl-/Trockenfrachtkoffer

Fahrgestell/Anbauteile: Reserveradhalter

Reserveradhalter akzeptiert – Gebrauchsspur	Reserveradhalter nicht akzeptiert - Gewaltschaden
<p>Beschädigung durch:</p> <ul style="list-style-type: none">▪ leichte Kratzer▪ leichte Verschrammungen	<p>Beschädigung durch:</p> <ul style="list-style-type: none">▪ Brüche/Risse▪ Verformungen▪ Abschürfungen▪ fehlt <p>Hinweis: Instandsetzung nur im Teilersatz zulässig (sicherheitsrelevantes Bauteil)</p>



ohne Berechnung



Berechnungsart: Erneuerung
Teilersatz (100%)



Berechnungsart: Erneuerung
(100%)

Sattelaufleger Kühl-/Trockenfrachtkoffer

Fahrgestell/Anbauteile: Kotflügel

Kotflügel akzeptiert – Gebrauchsspur	Kotflügel nicht akzeptiert - Gewaltschaden
<p>Beschädigung durch:</p> <ul style="list-style-type: none"> ▪ leichte Kratzer ▪ leichte Verschrammungen 	<p>Beschädigung durch:</p> <ul style="list-style-type: none"> ▪ Brüche/Risse ▪ Verformungen ▪ Bohrlöcher ▪ Abschürfungen ▪ Instandsetzung nicht sach- und fachgerecht ▪ fehlt



ohne Berechnung



Berechnungsart: Erneuerung
(anteilig) Funktionalität ist
gewährleistet



Berechnungsart: Erneuerung
(100%)

Sattelaufleger Kühl-/Trockenfrachtkoffer

Fahrgestell/Anbauteile: Palettenstaukasten

Palettenstaukasten akzeptiert – Gebrauchsspur	Palettenstaukasten nicht akzeptiert - Gewaltschaden
<p>Beschädigung durch:</p> <ul style="list-style-type: none">▪ leichte Kratzer▪ leichte Verschrammungen▪ Steinschlag	<p>Beschädigung durch:</p> <ul style="list-style-type: none">▪ Brüche/Risse▪ Verformungen▪ Bohrlöcher▪ Abschürfungen▪ Instandsetzung nicht sach- und fachgerecht



ohne Berechnung



Berechnungsart: Instandsetzung
(anteilig nach Laufzeit)



Berechnungsart: Erneuerung
(100%)

Sattelaufleger Kühl-/Trockenfrachtkoffer

Fahrgestell/Anbauteile: Stützbein

Stützbein akzeptiert – Gebrauchsspur	Stützbein nicht akzeptiert - Gewaltschaden
<p>Beschädigung durch:</p> <ul style="list-style-type: none">▪ leichte Kratzer▪ leichte Verschrammungen	<p>Beschädigung durch:</p> <ul style="list-style-type: none">▪ Brüche/Risse▪ Verformungen▪ Bohrlöcher▪ Abschürfungen▪ Instandsetzung nicht sach- und fachgerecht



ohne Berechnung



Berechnungsart: Erneuerung
Teilersatz (100%)



Berechnungsart: Erneuerung
(100%)

Sattelaufleger Kühl-/Trockenfrachtkoffer

Zubehör: Doppelstockbalken

Doppelstockbalken akzeptiert – Gebrauchsspur	Doppelstockbalken nicht akzeptiert - Gewaltschaden
<p>Beschädigung durch:</p> <ul style="list-style-type: none">▪ leichte Kratzer▪ leichte Verschrammungen	<p>Beschädigung durch:</p> <ul style="list-style-type: none">▪ Brüche/Risse▪ Verformungen▪ Bohrlöcher▪ Abschürfungen▪ Instandsetzung nicht sach- und fachgerecht▪ gelöst



ohne Berechnung



Berechnungsart: Erneuerung
(100%)



Berechnungsart: Erneuerung
(100%)

Sattelaufleger Kühl-/Trockenfrachtkoffer

Zubehör: Fehlteile

Fehlteile nicht akzeptiert	
Fahrzeug spezifisches Zubehör/Ausstattung werden grundsätzlich nicht akzeptiert und um 100% berechnet.	Zubehör wie: Reserveräder, Doppelstockbalken, Unterlegkeile, Fahrzeugdokumente wie (Fahrzeugschein, Bordmappe etc.)



Unterlegkeile



Betätigungsstange



Fahrzeugdokumente